

Ocupación y empleo | Trimestre IV 2025

Población

La Población Económicamente Activa (PEA) se refiere al conjunto de personas que participan en el mercado laboral, ya sea porque tienen un empleo (ocupados) o porque, aunque no lo tienen, están buscando activamente uno (desocupados).

Ranking nacional - Población económicamente activa (PEA)



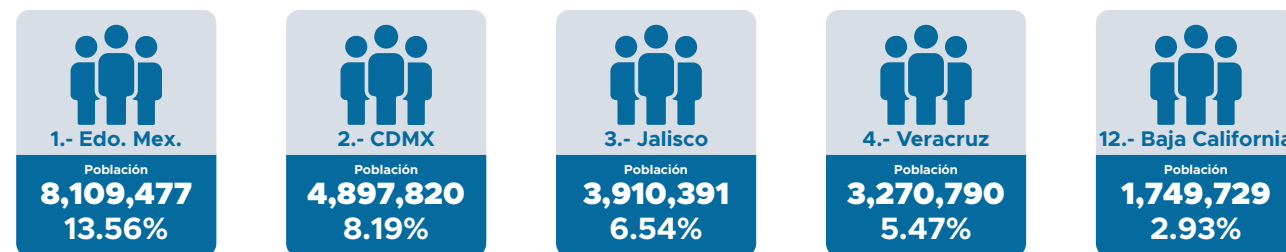
La población no económicamente activa (PNEA) se refiere a aquella que no trabajan ni buscan trabajo, y que viven con apoyo económico de familiares u otras personas. Aunque no participan en el mercado laboral, realizan actividades importantes en el hogar lo cual permite que otros miembros de la familia puedan trabajar o buscar empleo.

Ranking nacional - Población no económicamente activa (PNEA)



Participación económica

Ranking nacional - Población ocupada



Ranking nacional - Población desocupada



Fuente: CEMDI con información de ENOE, Trim IV 2025.

Ranking nacional - Tasa de participación



Características de la Población Ocupada

Porcentaje de población ocupada en microempresas.

El 40.08% de las personas ocupadas a nivel nacional se encuentra trabajando en una microempresa.



Porcentaje de población ocupada con acceso a instituciones de salud.

El 39.34%* de la población ocupada a nivel nacional cuenta con acceso a instituciones de salud.



Porcentaje de población ocupada sin acceso a instituciones de salud.

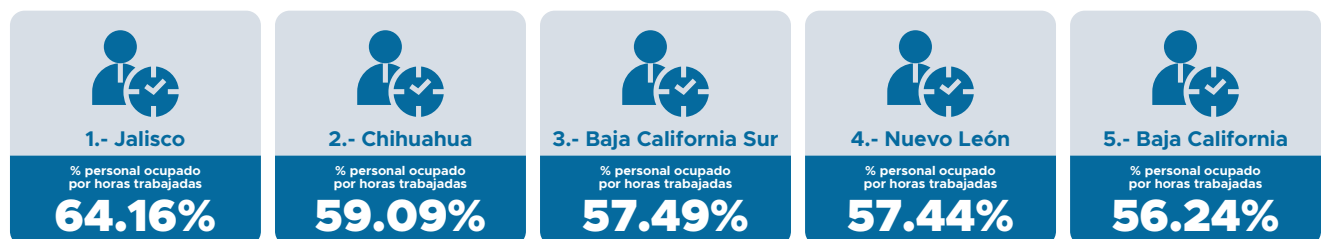
El 59.86%* de la población ocupada a nivel nacional no tienen acceso a instituciones de salud.



*Nota: La suma de los porcentajes no da 100% debido a datos no especificados.

Porcentaje de población ocupada que trabaja de 35 a 48 horas.

El 49.10% de la población ocupada a nivel nacional trabaja de 35 a 48 horas a la semana.



Fuente: CEMDI con información de ENOE, Trim IV 2025.

Porcentaje de población ocupada en el sector terciario.

El 64.31% del personal ocupado a nivel nacional se encuentra ocupado en el sector terciario.



Porcentaje de población ocupada por posición en la ocupación.

El 68.99% del personal ocupado a nivel nacional se encuentra entre los trabajadores subordinados y remunerados.



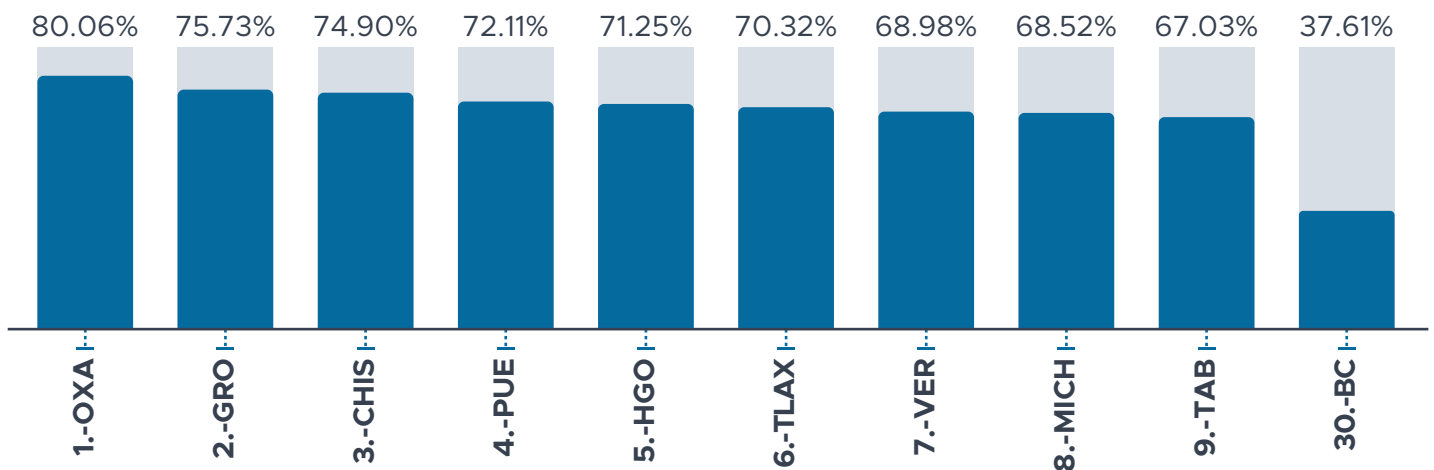
Porcentaje de población ocupada por nivel de ingresos.

El 39.19% del personal ocupado a nivel nacional gana hasta un salario mínimo.



Tasa de informalidad

Las personas que se encuentran en una situación laboral informal, es la población que se encuentra trabajando en empleos que carecen de seguridad y protección laboral. La tasa de informalidad es la proporción de las personas ocupadas en la informalidad respecto al total de la población ocupada.



Fuente: CEMDI con información de ENOE, Trim IV 2025.